

Classic RN 120

DATENBLATT

Beschreibung

Charakteristisch für den HEINZMANN Fahrradtrieb Classic sind die bewährte robuste Technik zusammen mit den innovativen Komponenten und deren optimierten Eigenschaften.

Der kräftige DC Motor bietet gleichmäßige Leistungsentfaltung bei ökonomischer Nutzung der Akkukapazität. Durch das integrierte Getriebe werden kräftige Drehmomente erzielt, die den Radfahrer auch an Steigungsstrecken oder bei erhöhten Lasten maximal unterstützen.

Alle mechanischen Teile des Motors werden durch das komplett geschlossene und abgedichtete Gehäuse zuverlässig geschützt. Die Leistungselektronik befindet sich außerhalb des Motors. Dadurch beeinträchtigt die Motorwärme nicht die Funktion der Steuerung. Im Motor ist außerdem ein Temperaturschutzschalter integriert.



Eigenschaften

Kraftvoller und bewährter DC-Radnabenmotor

Mit Getriebe für maximales Drehmoment

Vorderrad- oder Hinterradeinbau möglich

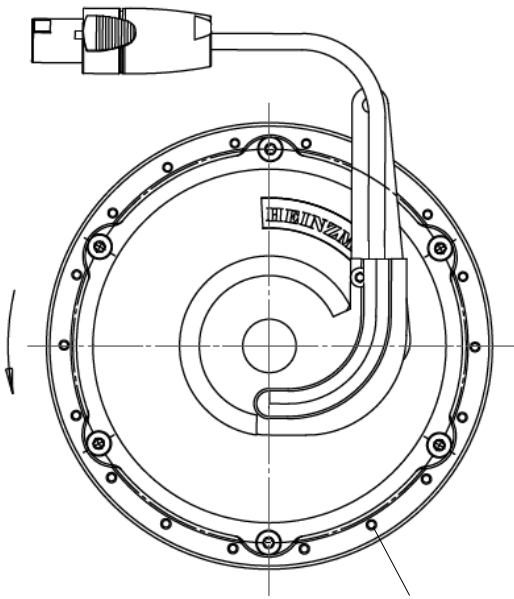
Die Leistungselektronik befindet sich außerhalb des Motors. Motorwärme beeinträchtigt daher deren Funktion nicht.

Technische Daten

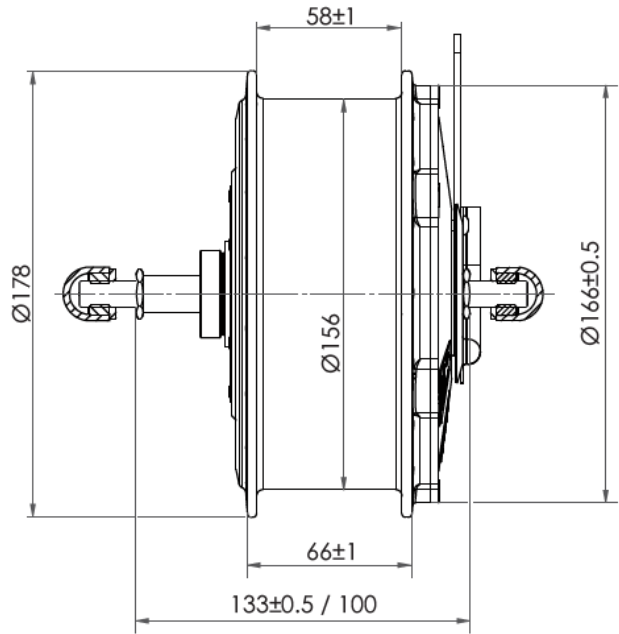
Radgröße	26"	28"
Motordaten		
Nennleistung	250 W	
Nenndrehzahl	209 1/min	180 1/min
Kühlung durch Fremdbelüftung	> 5 m/s	
Trägheitsmoment	900 kg·cm ²	
Gewicht	3,5 kg	
Elektrische Daten		
Nennspannung	36 VDC	
Schutzart	IP54	
Spannungskonstante	16,7 V/100min ⁻¹	19,2 V/100min ⁻¹
Drehmomentkonstante	1,59 Nm/A	1,83 Nm/A
Ankerwiderstand	0,250 Ω	0,275 Ω
Ankerinduktivität	0,06 mH	0,07 mH

Radgröße	26"	28"
Sensorik		
Temperatursensor	Klixon-Schalter 145 °C	
Betriebspunkte		
Betriebsart	S1	
Drehmoment	11,4 Nm	13,2 Nm
Strom	9,5 A	8,7 A

Abmessungen



18 × Ø2,9 mm, 20°,
Lochkreis Ø164 mm,
Gegenseite um 10° versetzt



Änderungen und Richtigkeit vorbehalten. ©HEINZMANN GmbH & Co. KG, 2019